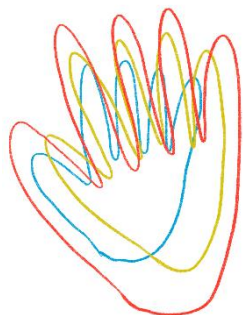


Berliner Bündnis für schulische Inklusion - Leitbild



Inklusive Schule - zusammen leben und lernen

Wir sind ein breites Bündnis aus Verbänden, Vereinen, Initiativen, Einzelpersonen, Eltern, Lehrkräften, Fachkräften für Erziehung und Sozialpädagogik, Schulassistenzen und therapeutischen Fachkräften.

Das Berliner Bündnis für schulische Inklusion ist überzeugt: Inklusion ist dann erreicht, wenn wir in unserer Gesellschaft alle gleichberechtigt und chancengleich zusammen leben und lernen.

Für uns gilt:

- Inklusive Bildung ist ein Menschenrecht für alle Kinder und Jugendlichen!
- Demokratie braucht den diskriminierungsfreien Umgang mit Vielfalt!
- Teilhabe bedeutet mehr als nur dabei zu sein!

Die Mitglieder des Berliner Bündnisses für schulische Inklusion setzen sich gemeinsam für den Umbau des bestehenden Schulsystems ein, in dem Regel- und Förderschulen zu einem inklusiven System zusammenwachsen.

Unter dem Ideal eines inklusiven Bildungssystems versteht das Bündnis:

Alle Kinder und Jugendlichen gehen gemeinsam zur Schule und gestalten ihre Umgebung mit ihren Fähigkeiten und ihren Bedürfnissen. Schule fühlt sich für jedes Kind und der Wegbereitung seiner Zukunft über die gesamte Schulzeit hinweg verantwortlich.

Alle Menschen in und um Schule tragen gleichermaßen zum Gelingen einer lebendigen und wertschätzenden Schulgemeinschaft bei.

Inklusive Schule versteht sich als lernende Institution, heißt Kritik willkommen und entwickelt sich und inklusive Konzepte stetig weiter.



Inklusive Schule legt die Basis für ein nachhaltig selbstbestimmtes Leben.

Sie

- arbeitet in interdisziplinären Teams innerhalb und außerhalb der Schule
- setzt konsequent inklusive Lehr- und Lernmethoden, auch individuell notwendige ein
- benutzt flexible, individuelle und kooperative Lern- und Lehrmaterialien ausgerichtet an den Stärken und Bedürfnissen der Kinder und Jugendlichen
- passt ihre Ausstattung den Bedarfen und Entwicklungen der Kinder und Jugendlichen und den technischen Weiterentwicklungen an
- gestaltet aktiv Lernräume
- wirkt kreativ und konstruktiv auf Barrierefreiheit und Freiheit [nicht eher Befreiung?] von Diskriminierung hin
- hat verlässlichen Zugang zu Ressourcen aller Art, die sie benötigt, sie nutzt die Unterstützungssysteme
- kooperiert eng mit Familien
- ermöglicht allen Kindern und Jugendlichen Anschlussperspektive, in denen sie ihren Bedürfnissen, Fähigkeiten und Begabungen optimal nachgehen können

Inklusive Schulen sind damit Kern gesellschaftlicher Veränderungsprozesse - gemeinsam mit allen, die in der Schule sind und die Schule angeht!

Sie ist Wegbereiter für eine volle, gleichberechtigte und aktive Teilhabe aller Menschen.

Das Berliner Bündnis für schulische Inklusion

Verbündete:

Siehe: <https://buendnis-inklusion.berlin/verbuendete/>

